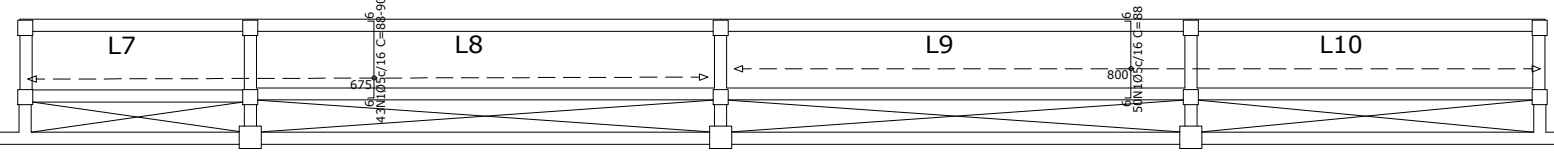


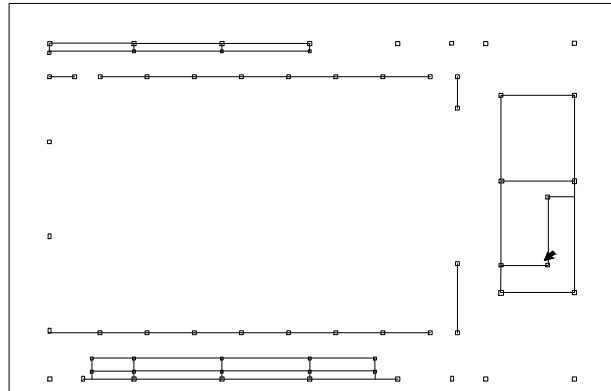
Nível Palco / Arqbandada 1 (0.63m)
Armadura longitudinal superior
Concreto: C30, em geral
CA-50 e CA-60
Escala: 1:75

Resumo Aço	Comp. total	Peso+10%	Total
Nível Palco / Arqbandada 1 (0.63m)			
Armadura longitudinal superior			
CA-50	40.2	11	11
CA-60	61.4	7	
	260.1	45	52
Total			63

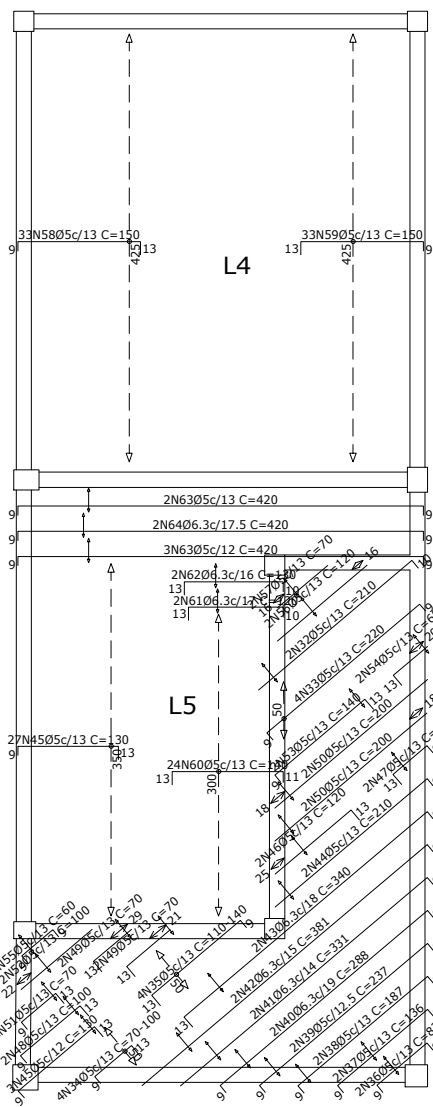
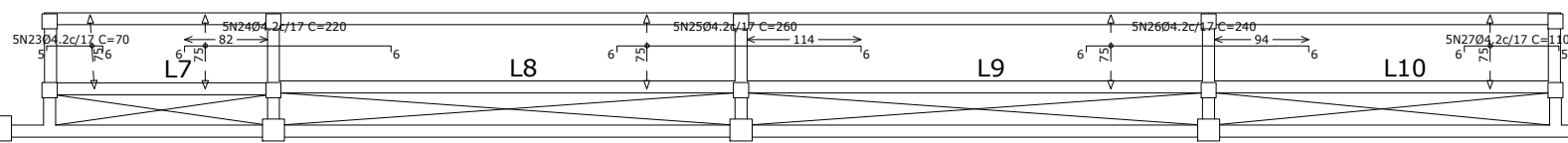
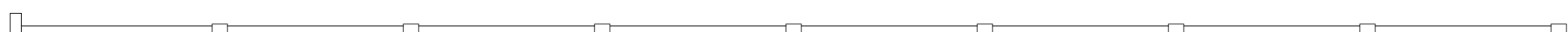
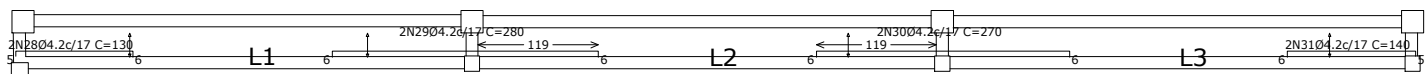


Resumo Aço	Comp. total	Peso+10%	Total
Nível Palco / Arqbandada 1 (0.63m)			
Armadura transversal inferior			
CA-50	287.4	77	77
CA-60	177.3	31	31
Total			108

Nível Palco / Arqbandada 1 (0.63m)
Armadura transversal inferior
Concreto: C30, em geral
CA-50 e CA-60
Escala: 1:75



Nota: Existem planos inclinados.
O desenho de todos os elementos está em projeção horizontal. Aqueles que não estiverem citados, não poderão ser medidos em verdadeira grandeza.
Consulte a direção e valor da inclinação.



Elemento	Pos.	Diam.	Dob.	Reta	Dob.	Comp.	Total	CA-50	CA-60
			(cm)	(cm)	(cm)	(cm)	(cm)	(kg)	(kg)
Armadura transversal inferior	1	Ø5	93	6	76	6	88	8184	12.8
	2	Ø5	57	6	VAR.	6	VAR.	3534	5.5
	3	Ø5	29	6	49	6	61	1769	2.8
	4	Ø6.3	4	9	241	10	260	1040	2.5
	5	Ø5	8	9	VAR.	9	VAR.	1600	
	6	Ø6.3	6	9	202	6	220	1320	3.2
	7	Ø6.3	8	230	9	230	1840	4.5	
	8	Ø5	2	9	91	9	109	218	0.3
	9	Ø5	2	9	131		140	280	0.4
	10	Ø5	2	9	201		210	420	0.7
	11	Ø6.3	2	200		200	400		1.0
	12	Ø6.3	4	240		240	960	2.4	
	13	Ø6.3	2	220		220	440	1.1	
	14	Ø5	2	10	210		220	440	0.7
	15	Ø5	2	10	160		170	340	0.5
	16	Ø5	2	120		120	240		0.4
	17	Ø5	2	50		50	100		0.2
	18	Ø6.3	18	450		450	8100	19.8	
	19	Ø6.3	24	9	461		470	11280	27.6
	20	Ø5	4	100		100	400		0.6
	21	Ø6.3	6	551		560	3360	8.2	
	22	Ø5	2	10	90		100	200	0.3
Total+10%:								77.3	30.5
Armadura longitudinal superior	23	Ø4.2	5	5	59	6	70	350	0.4
	24	Ø4.2	5	6	208	6	220	1100	1.2
	25	Ø4.2	5	6	248	6	260	1300	1.4
	26	Ø4.2	5	6	228	6	240	1200	1.3
	27	Ø4.2	5	6	99	5	110	550	0.6
	28	Ø4.2	2	5	119	6	130	260	0.3
	29	Ø4.2	2	6	268	6	280	560	0.6
	30	Ø4.2	2	6	258	6	270	540	0.6
	31	Ø4.2	2	6	129	5	140	280	0.3
	32	Ø5	2	10	200		210	420	0.7
	33	Ø5	4	9	202	9	220	880	1.4
	34	Ø5	4	9	VAR.	13	VAR.	340	0.5
	35	Ø5	4	13	VAR.	9	VAR.	500	0.8
	36	Ø5	2	9	65	9	83	166	0.3
	37	Ø5	2	9	118	9	136	272	0.4
	38	Ø5	2	9	169	9	187	374	0.6
	39	Ø5	2	9	219	9	237	474	0.7
	40	Ø6.3	2	9	270	9	288	576	1.4
	41	Ø6.3	2	9	322		331	662	1.6
	42	Ø6.3	2	9	372		381	762	1.9
	43	Ø6.3	2	13	318	9	340	680	1.7
	44	Ø5	2	9	201		210	420	0.7
	45	Ø5	30	9	108	13	130	3900	6.1
	46	Ø5	2	13	107		120	240	0.4
	47	Ø5	2	13	48	9	70	140	0.2
	48	Ø5	2	9	78	13	100	200	0.3
	49	Ø5	4	13	57		70	280	0.4
	50	Ø5	4	200		200	800		1.3
	51	Ø5	2	9	48	13	70	140	0.2
	52	Ø5	2	100		100	200		0.3
	53	Ø5	2	9	118	13	140	280	0.4
	54	Ø5	2	13	47		60	120	0.2
	55	Ø5	2	9	42	9	60	120	0.2
	56	Ø5	2	120		120	240		0.4
	57	Ø5	2	70		70	140		0.2
	58	Ø5	33	9	128	13	150	4950	7.8
	59	Ø5	33	13	128	9	150	4950	7.8
	60	Ø5	24	13	116	11	140	3360	5.3
	61	Ø6.3	2	13	97	10	120	240	0.6
	62	Ø6.3	2	13	107	10	130	260	0.6
	63	Ø5	5	9	402	9	420	2100	3.3
	64	Ø6.3	2	9	402	9	420	840	2.1
Total+10%:								10.9	52.4
								Ø4.2:	0.0
								Ø5:	0.0
								Ø6.3:	88.2
								Total:	88.2
									82.9

Juiz de Fora
Secretaria de Obras -SO



REVISÕES				PROJETO ESTRUTURAL EM CONCRETO ARMADO		
REV	POR	DATA	DESCRIÇÃO	E.M CASSIO VIEIRA MARQUES		
00	00	00		ENDEREÇO : BAIRRO GRAMA JUIZ DE FORA-MG		
				IDETALHES DE ARMADURAS DE LAJES .		
				AUTOR:	SECRETÁRIA:	AUTOR:
				ARQ. VIVIANE CATTEM MORENO CAL/ES A158072/B	ENG. CARLOS RENATO PRÚCOLI CREA/ ES: 031715/D	ENG. CLAYTON MONTANARO CREA/ ES: 047798/D

DESENHO: CLAYTON MONTANARO
ESCALA: INDICADA
DATA: 22/10/2023
CÓDIGO:
FRANCHA:

18/29

RVP- 21/10/2023



DE ACORDO COM A LEGISLAÇÃO VIGENTE, CABE AO AUTOR DO PROJETO QUALQUER ALTERAÇÃO, BEM COMO OS DIREITOS AUTORAIS SOBRE O MESMO.
TODAS AS MEDIDAS DEVERÃO SER CONFERIDAS NO LOCAL.